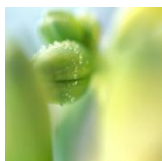
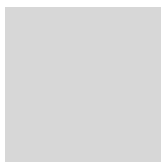
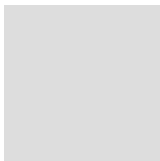


Green Office

การจัดซื้อจัดจ้าง

ที่เป็นมิตรกับสิ่งแวดล้อม



การจัดซื้อจัดจ้างที่เป็นมิตรกับสิ่งแวดล้อมคืออะไร



การจัดซื้อจัดจ้างสินค้าและบริการที่เป็นมิตรกับสิ่งแวดล้อม หรือ การจัดซื้อจัดจ้างสีเขียว หมายถึง การจัดซื้อสินค้าและการจัดจ้างบริการที่ส่งผลกระทบต่อสิ่งแวดล้อมน้อยกว่าสินค้าและบริการปกติทั่วไปที่ทำหน้าที่อย่างเดียวกัน โดยพิจารณาตลอดวัฏจักรชีวิต ตั้งแต่ขั้นตอนการจัดหาวัตถุดิบ การผลิต การเลือกใช้พลังงานและเทคโนโลยีที่เหมาะสม การบรรจุหีบห่อ การขนส่ง การใช้งาน และการจัดการซากผลิตภัณฑ์หลังหมดอายุการใช้งาน



คุณสมบัติของสินค้าและบริการที่เป็นมิตรกับสิ่งแวดล้อม



1. *ใช้ทรัพยากรธรรมชาติ* และพลังงานอย่างมีประสิทธิภาพในการผลิต
2. *ลดการใช้ทรัพยากร* เช่น ทำจากวัสดุ Recycle
3. *การควบคุมการใช้สารอันตราย* ในผลิตภัณฑ์ หรือกระบวนการผลิต (ใช้วัสดุที่มีผลกระทบต่อสิ่งแวดล้อมหรือน้อย หรือไม่มีพิษ)



นิยามของการจัดซื้อจัดจ้างสีเขียว



1 สินค้าและบริการที่เป็นมิตรกับสิ่งแวดล้อม

2 การจัดซื้อจัดจ้างที่เป็นมิตรกับสิ่งแวดล้อม

3 ฉลาดสิ่งแวดล้อม

4 เกณฑ์ข้อกำหนดสินค้าและบริการที่เป็นมิตรกับ
สิ่งแวดล้อม



นิยามของการจัดซื้อจัดจ้างสีเขียว



1 สินค้าและบริการที่เป็นมิตรกับสิ่งแวดล้อม

- **สินค้าที่เป็นมิตรกับสิ่งแวดล้อม** หมายถึง สินค้าที่ส่งผลกระทบต่อสิ่งแวดล้อมจากขั้นตอนการจัดหาวัตถุดิบ การผลิต การขนส่ง การใช้งาน และการจัดการหลังหมดอายุการใช้งานน้อยกว่าเมื่อเทียบกับสินค้าอื่นที่ทำหน้าที่อย่างเดียวกัน
- **บริการที่เป็นมิตรกับสิ่งแวดล้อม** หมายถึง ธุรกิจบริการที่ส่งผลกระทบต่อสิ่งแวดล้อมจากขั้นตอนการจัดหาวัตถุดิบ การใช้ทรัพยากร และพลังงานในช่วงการให้บริการและการจัดการ ของเสียที่เกิดขึ้นจากการให้บริการน้อยกว่าเมื่อเทียบกับการให้บริการอื่นที่มี ลักษณะอย่างเดียวกัน



นิยามของการจัดซื้อจัดจ้างสีเขียว



2 การจัดซื้อจัดจ้างที่เป็นมิตรกับสิ่งแวดล้อม

- การจัดซื้อจัดจ้างที่เป็นมิตรกับสิ่งแวดล้อม หมายถึง การจัดซื้อสินค้าที่เป็นมิตรกับสิ่งแวดล้อม หรือจัดจ้างบริการที่เป็นมิตรกับสิ่งแวดล้อม ตามรายการสินค้าและบริการที่ผ่านการพิจารณาเกณฑ์ ข้อกำหนดที่เป็นมิตรกับสิ่งแวดล้อมของกรมควบคุมมลพิษ (ตะกร้าเขียว) สินค้าที่ได้ฉลากเขียว (Green Label) บริการโรงแรมที่ได้รับเกียรติบัตรใบไม้เขียว (Green Leaf) บริการโรงแรมที่ผ่านเกณฑ์สถานประกอบการที่พักสีเขียว (Green Hotel) และผลิตภัณฑ์ผ้าที่เป็นมิตรกับสิ่งแวดล้อม (Cool Mode) เป็นต้น



นิยามของการจัดซื้อจัดจ้างสีเขียว



3 ฉลากสิ่งแวดล้อม

ฉลากสิ่งแวดล้อม หมายถึง ฉลากที่บ่งบอกความเป็นมิตรต่อสิ่งแวดล้อม ซึ่งมอบให้กับ ผลิตภัณฑ์ หรือบริการที่มีคุณสมบัติตรงตามข้อกำหนด ปัจจุบันฉลากสิ่งแวดล้อมมีอยู่หลากหลาย ทั้งที่เป็นแบบผู้ผลิตเป็นผู้ออกฉลากเอง และแบบที่ดำเนินการ โดยองค์กรกลางโดยฉลากในปัจจุบันสามารถแบ่งออกเป็น 3 ประเภท ดังนี้





ฉลากสิ่งแวดล้อม ประเภทที่ 1

เป็นฉลากสำหรับสินค้าหรือบริการที่ดำเนินการโดยองค์กร
กลางที่ไม่มีส่วนได้ส่วนเสีย (Third Party) มอบให้กับผลิตภัณฑ์
ที่มีคุณสมบัติตรงตามข้อกำหนด ซึ่งการกำหนดเกณฑ์จะ
พิจารณาการลดผลกระทบต่อสิ่งแวดล้อมตลอดทั้งวัฏจักรชีวิต
ผลิตภัณฑ์ (Life Cycle Consideration) ภายใต้กรอบดำเนินการ
ตามอนุกรมมาตรฐาน ISO 14024





ฉลากสิ่งแวดล้อม ประเภทที่ 1



ตัวอย่างฉลากสิ่งแวดล้อมประเภทที่ 1





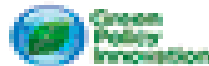
ฉลากสิ่งแวดล้อม ประเภทที่ 2

เป็นฉลากที่ผู้ผลิต ผู้จัดจำหน่าย หรือ ผู้ส่งออก จะเป็นผู้บ่งบอก
ความเป็นมิตรต่อสิ่งแวดล้อม หรือแสดงค่าทางสิ่งแวดล้อมด้าน
ในด้านหนึ่ง ของผลิตภัณฑ์ตนเองไม่ได้พิจารณาตลอดวัฏจักร
ชีวิตของผลิตภัณฑ์ และไม่มีกลไกการตรวจสอบโดยองค์กรกลาง
แต่ทางผู้ผลิต จะต้องสามารถหาหลักฐานมาแสดงเมื่อมีคน
สอบถาม ดังนั้น ฉลากประเภทนี้ผู้ผลิตสามารถทำการศึกษาหรือ
ประเมินผลได้ด้วยตนเองโดยปฏิบัติตามมาตรฐาน ISO14021





ฉลากสิ่งแวดล้อม ประเภทที่ 2



ตัวอย่างการใช้ฉลากประเภทที่ 2





ฉลากสิ่งแวดล้อม ประเภทที่ 3

เป็นฉลากที่บ่งบอกถึงผลกระทบของผลิตภัณฑ์ต่อสิ่งแวดล้อม โดยมีการแสดงข้อมูลสิ่งแวดล้อมโดยรวม (Environmental information) โดยการใช้เครื่องมือการประเมินผลกระทบตลอดวัฏจักรชีวิตของสิ่งแวดล้อม (Life Cycle Assessment) เข้ามาประเมิน ตามมาตรฐาน ISO 14040 โดยฉลากนี้ จะมีหน่วยงานอิสระ หรือองค์กรกลางในการทำหน้าที่ตรวจสอบความถูกต้องของข้อมูลก่อนที่จะประกาศลงกับผลิตภัณฑ์นั้นๆ ต่อไป





ฉลากสิ่งแวดล้อม ประเภทที่ 3



ตัวอย่างการใช้ฉลากประเภทที่ 3





ฉลากสิ่งแวดล้อมประเภทอื่น ๆ



ตัวอย่างการใช้ฉลากประเภทอื่น ๆ



สรุปฉลากสิ่งแวดล้อม



ประเภท ที่ 1

รายละเอียด

- มีเกณฑ์ข้อกำหนดหลายข้อ
- กำหนดโดยองค์กรกลางซึ่งพิจารณาประเด็นปัญหาสิ่งแวดล้อมของผลิตภัณฑ์โดยตลอดวัฏจักรชีวิต

การตรวจสอบรับรอง

- มีหน่วยงานกลางให้การรับรอง

ตัวอย่าง



ประเภท ที่ 2

รายละเอียด

- ระบุลักษณะเชิงสิ่งแวดล้อมของผลิตภัณฑ์แบบข้อเดียว
- แสดงข้อมูลโดยผู้ผลิต ผู้จัดจำหน่าย ผู้นำเข้า ผู้ค้าปลีก

การตรวจสอบรับรอง

- เป็นการออกฉลากโดยผู้ผลิตเอง ไม่มี หน่วยงานกลาง ให้การรับรอง

ตัวอย่าง



ประเภท ที่ 3

รายละเอียด

- ระบุคุณลักษณะเชิงสิ่งแวดล้อมของผลิตภัณฑ์แบบหลายข้อ ในเชิงปริมาณ
- แสดงข้อมูลจากผลการศึกษาคาร์บอน
- วัฏจักรชีวิตของผลิตภัณฑ์ (Life Cycle Assessment)

การตรวจสอบรับรอง

- เป็นการออกฉลากโดยเป็นผู้ผลิตเอง/มี หน่วยงานกลางให้การรับรอง

ตัวอย่าง



นิยามของการจัดซื้อจัดจ้างสีเขียว



4 เกณฑ์ข้อกำหนดสินค้าและบริการที่เป็นมิตรกับ
สิ่งแวดล้อม

หมายถึง คุณสมบัติของสินค้าหรือบริการด้านสิ่งแวดล้อม
ซึ่งได้มาจาก การพิจารณาผลกระทบต่อสิ่งแวดล้อมที่เกิด
จากขั้นตอนต่างๆ ของสินค้าและ บริการ เช่น การจัดหา
วัตถุดิบ การผลิต การให้บริการ การขนส่ง การใช้งาน และ
การกำจัดทิ้ง โดยทั่วไปเรียก

“สินค้าและบริการตระกร้าเขียว”



คุณสมบัติของตะกร้าเขียว



มีการจัดการ
หลังหมดอายุการใช้งาน



คุณสมบัติ/ประสิทธิภาพ
เป็นไปตามมาตรฐานที่กำหนด



คุ้มค่า คงทน



ใช้วัสดุที่มีผลกระทบต่อ
สิ่งแวดล้อมน้อย



ลดผลกระทบต่อ
สิ่งแวดล้อมในช่วงการใช้งาน



มีระบบขนส่งและจัดจำหน่าย
ที่มีประสิทธิภาพสูง



ใช้วัสดุน้อย



ใช้เทคโนโลยีการผลิต
ที่มีประสิทธิภาพสูง



จัดซื้อสินค้าและบริการที่เป็นมิตรกับสิ่งแวดล้อม



รายการสินค้าที่เป็นมิตรกับสิ่งแวดล้อม



สินค้า 19 ประเภท

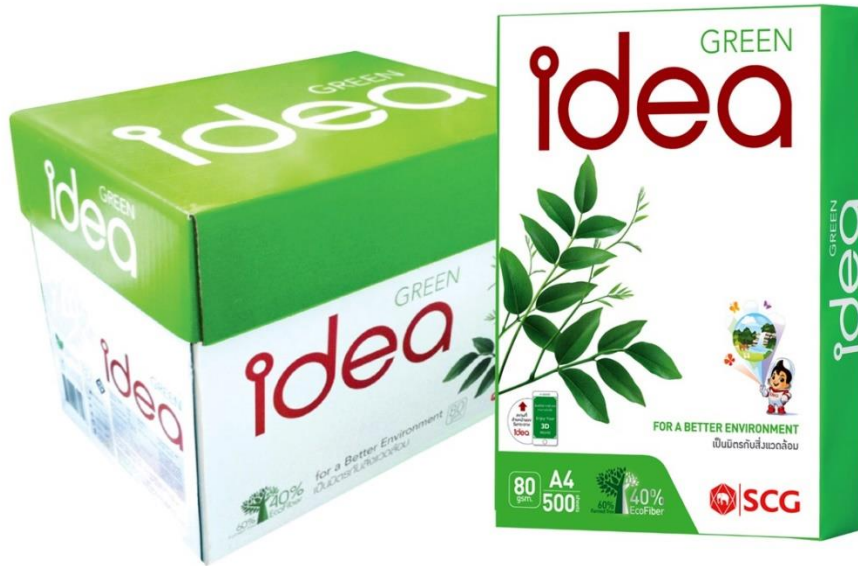
1. ตลับหมึกเครื่องถ่ายเอกสารเครื่องพิมพ์เครื่องโทรสาร
2. กระดาษคอมพิวเตอร์และกระดาษสีทำปก
3. แฟ้มเอกสาร
4. ชองบรรจุภัณฑ์
5. กล่องใส่เอกสาร
6. ผลิตภัณฑ์ลบคำผิด
7. หลอดฟลูออเรสเซนต์
8. สีทาอาคาร
9. เครื่องถ่ายเอกสาร
10. เครื่องเรือนเหล็ก
11. กระจกชำระ
12. ปากกาไวต์บอร์ด
13. ถ่านไฟฉาย
14. เครื่องพิมพ์
15. รถยนต์
16. น้ำมันเชื้อเพลิง
17. น้ำมันหล่อลื่น
18. ผลิตภัณฑ์ผ้าที่เป็นมิตรกับสิ่งแวดล้อม
19. รถตู้

บริการ 5 ประเภท

20. บริการเช่าเครื่องถ่ายเอกสาร
21. บริการทำความสะอาด
22. บริการโรงแรม
23. สถานีบริการรถยนต์ (เปลี่ยนถ่ายน้ำมันหล่อลื่น)
24. สถานีบริการน้ำมันเชื้อเพลิง



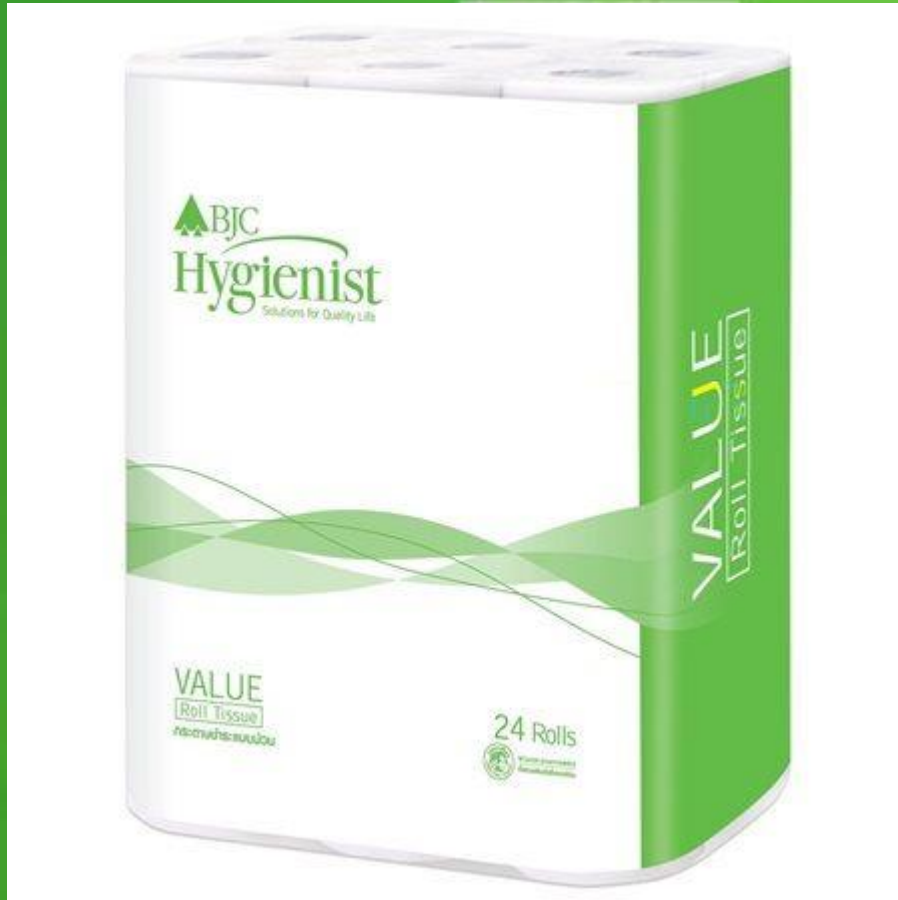
ตัวอย่างสินค้าที่เป็นมิตรกับสิ่งแวดล้อม



กระดาษถ่ายเอกสารน้ำหนักมาตรฐาน 80 กรัมต่อตารางเมตร



ตัวอย่างสินค้าที่เป็นมิตรกับสิ่งแวดล้อม



ตัวอย่างสินค้าที่เป็นมิตรกับสิ่งแวดล้อม



9 x 12 KA

(100 x 200 มม.)

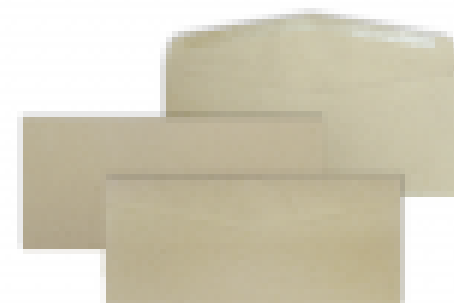
125 แกรม
สีขาว



9 น้ําดาด BA

(100 x 200 มม.)

110 แกรม
สีเทา



ตัวอย่างสินค้าที่เป็นมิตรกับสิ่งแวดล้อม



ตัวอย่างสินค้าที่เป็นมิตรกับสิ่งแวดล้อม



แฟ้มตราช้างคลิปก้านยก รุ่น 120 F/A4



แฟ้มตราช้างคลิปก้านยก รุ่น 112 F/A4



ตัวอย่างโรงแรมที่เป็นมิตรกับสิ่งแวดล้อม



เฉพาะการจัดสัมมนา ประชุม ฝึกอบรมของส่วนราชการ



[No. 4] โรงแรม อมารี วอเตอร์เกต กรุงเทพฯ **AMARI WATERGATE HOTEL**
เครื่องแยกอากาศ : ไร้ระบบ
การรับรอง : ใบไม้เขียว
โทรคมนาคม (+1340): 31 ธันวาคม 2562



[No. 5] โรงแรม เอเชีย กรุงเทพฯ **ASIA HOTEL BANGKOK**
เครื่องแยกอากาศ : ไร้ระบบ
การรับรอง : ใบไม้เขียว
โทรคมนาคม (+1340): 31 ธันวาคม 2562



[No. 6] โรงแรม บางกอก ชฎา **BANGKOK CHA-DA HOTEL**
เครื่องแยกอากาศ : ไร้ระบบ
การรับรอง : ใบไม้เขียว
โทรคมนาคม (+1340): 31 ธันวาคม 2562



[No. 7] โรงแรม บันยันทรี กรุงเทพฯ **BANYAN TREE BANGKOK**
เครื่องแยกอากาศ : ไร้ระบบ
การรับรอง : ใบไม้เขียว



[No. 8] โรงแรม เซ็นทาราแกรนด์ และ บางกอกคอนเวนชันเซ็นเตอร์ เซ็นทรัลเวิลด์ **CENTARA GRAND AND BANGKOK CONVENTION CENTRE AT CENTRALWORLD**



[No. 9] โรงแรม เซ็นจูรี่ พาร์ค **CENTURY PARK HOTEL**
เครื่องแยกอากาศ : ไร้ระบบ
การรับรอง : ใบไม้เขียว
โทรคมนาคม (+1340): 31 ธันวาคม 2562

การเลือกซื้อสินค้าและบริการที่เป็นมิตรกับสิ่งแวดล้อม



สินค้า

เลือกสินค้าที่ได้รับฉลากเขียวหรือ
สินค้าที่เป็นไปตามข้อกำหนด

บริการโรงแรม

เลือกใช้ บริการโรงแรมที่ได้รับ
ประกาศนียบัตรรับรองการเข้าร่วม
โครงการใบไม้เขียว หรือโรงแรมที่รับ
การรับรอง

บริการอื่นๆ

ให้เลือกตามเกณฑ์ข้อกำหนด
สินค้าและบริการที่เป็นมิตรกับ
สิ่งแวดล้อม

หากไม่มีสินค้าฉลากเขียว

ให้เลือกสินค้าที่ผลิตจากสถานประกอบการ
ที่ได้รับการรับรองอุตสาหกรรมสีเขียว
ตั้งแต่ระดับ 4 ขึ้นไป

ประโยชน์ที่ได้รับจากการซื้อสินค้าและบริการที่เป็นมิตรกับสิ่งแวดล้อม



ประโยชน์ต่อผู้บริโภค

ผู้บริโภคจะได้ใช้สินค้าที่ช่วยรักษาสิ่งแวดล้อมตั้งแต่กระบวนการผลิต ลดการใช้ทรัพยากรที่สิ้นเปลือง และสารที่เป็นพิษต่อมนุษย์และสิ่งแวดล้อม ทำให้มีผลต่อสุขภาพและสิ่งแวดล้อมโดยรวม รวมทั้งช่วยปลูกฝังค่านิยมให้สังคมร่วมกันอนุรักษ์สิ่งแวดล้อมไปด้วย



ประโยชน์ที่ได้รับจากการซื้อสินค้าและบริการที่เป็นมิตรกับสิ่งแวดล้อม



ประโยชน์ต่อผู้ผลิต

เมื่อสินค้าและบริการที่เป็นมิตรต่อสิ่งแวดล้อมได้รับความนิยมมากขึ้น ก็จะส่งผลให้ปริมาณการจำหน่ายสูงขึ้นด้วย อีกทั้งในกระบวนการผลิตยังเน้นให้ผู้ผลิตใช้ทรัพยากรและเทคโนโลยีอย่างคุ้มค่าปลอดภัยต่อมนุษย์และสิ่งแวดล้อมมากขึ้น ซึ่งจะส่งผลตอบแทนทางเศรษฐกิจในระยะยาว ทั้งในการประหยัดต้นทุนการผลิตและเป็นการสร้างภาพลักษณ์ที่ดีต่อผลิตภัณฑ์



ประโยชน์ที่ได้รับจากการซื้อสินค้าและบริการที่เป็นมิตรกับสิ่งแวดล้อม



ประโยชน์ต่อสิ่งแวดล้อม

เมื่อผู้ผลิตและผู้บริโภคต่างร่วมมือร่วมใจกันผลิตและบริโภคสินค้าและบริการที่เป็นมิตรต่อสิ่งแวดล้อมมากขึ้นแล้ว ก็จะส่งผลดีต่อสิ่งแวดล้อมโดยรวม คือ ช่วยลดผลกระทบต่างๆ ในการผลิตที่อาจเกิดอันตรายต่อมนุษย์และสิ่งแวดล้อมทั้งทางตรงและทางอ้อม รวมทั้งช่วยลดการปล่อยมลพิษที่เป็นสาเหตุให้เกิดภาวะโลกร้อนอีกด้วย



แนวทางการจัดซื้อจัดจ้างสินค้าและบริการที่เป็นมิตรกับสิ่งแวดล้อม



แนวทางการจัดซื้อจัดจ้างสินค้าและบริการที่เป็นมิตรกับสิ่งแวดล้อมของ
ภาครัฐ ตามหนังสือแจ้งเวียนฯ จากกรมบัญชีกลาง

- หน่วยงานภาครัฐสามารถจัดซื้อจัดจ้างสินค้าและบริการที่เป็นมิตรกับสิ่งแวดล้อมได้เช่นเดียวกับหนังสือเวียนของกรมบัญชีกลางที่ กค (กวพ) 0421.3/ว 287 ลงวันที่ 29 สิงหาคม 2551
- ภาครัฐสามารถจัดซื้อจัดจ้างสินค้าและบริการที่เป็นมิตรกับสิ่งแวดล้อมที่ได้รับการรับรองฉลากเขียว หรือเป็นไปตามเกณฑ์ข้อกำหนดสินค้าและบริการที่เป็นมิตรกับสิ่งแวดล้อมที่ระบุในคู่มือฯ ที่กรมควบคุมมลพิษจัดทำขึ้น หรือในเว็บไซต์ฐานข้อมูลสินค้าและบริการที่เป็นมิตรกับสิ่งแวดล้อม <http://gp.pcd.go.th>

แนวทางการจัดซื้อจัดจ้างสินค้าและบริการที่เป็นมิตรกับสิ่งแวดล้อม



- ปัจจุบันมีสินค้าและบริการที่เป็นมิตรกับสิ่งแวดล้อมที่ภาครัฐจัดซื้อตามคู่มือฯ ทั้งหมด 19 สินค้า และ 5 บริการ
- สินค้าที่เป็นไปตามฉลากเขียว หรือเป็นไปตามเกณฑ์ข้อกำหนดฯ ที่กรมควบคุมมลพิษจัดทำขึ้นนั้น ในการแข่งขันทางด้านราคาจะต้องมียื่นข้อและรุ่นมากกว่าหรือตั้งแต่ 3 รายขึ้นไป ที่อยู่ในตลาด และต้องเป็นสินค้าที่ผลิตในประเทศ รวมทั้งได้รับมาตรฐานผลิตภัณฑ์อุตสาหกรรม (มอก.) เพื่อให้เป็นไปตามระเบียบข้อ 15 ทวิ และข้อ 16 ที่กรมบัญชีกลางอ้างถึง

ลำดับขั้นตอนการจัดซื้อจัดจ้างฯ



จัดทำบันทึกความต้องการ

+ รายละเอียดคุณลักษณะเฉพาะหรือขอบเขตการจ้าง

+ เกณฑ์ข้อกำหนดสินค้าและบริการที่เป็นมิตรกับสิ่งแวดล้อม

ในแต่ละประเภท (สามารถดูรายละเอียดได้จากคู่มือฯ

ที่กรมควบคุมมลพิษจัดทำขึ้น หรือในเว็บไซต์ฐานข้อมูลสินค้า

และบริการฯ <http://gp.pcd.go.th>)

ผู้จัดซื้อ/จัดจ้าง

ลำดับขั้นตอนการจัดซื้อจัดจ้างฯ



ตรวจสอบความถูกต้องของรายการจัดซื้อ/จัดจ้าง
+ ทำรายการขอซื้อขอจ้าง

เจ้าหน้าที่พัสดุ

พิจารณาให้ความเห็นชอบ/อนุมัติ

หัวหน้าส่วนราชการ
(หรือผู้ได้รับอำนาจ)

แต่งตั้งคณะกรรมการคณะกรรมการ

ลำดับขั้นตอนการจัดซื้อจัดจ้างฯ



จัดซื้อ/จัดจ้าง โดยวิธีตกลงราคา/สอบราคา/ประกวดราคา/
พิเศษ/กรณีพิเศษ/ประมูลด้วยระบบอิเล็กทรอนิกส์
(e - Auction)/ตลาดอิเล็กทรอนิกส์ (Electronic Market :
e - market) และประกวดราคาอิเล็กทรอนิกส์ (Electronic
Bidding : e - bidding)

คณะกรรมการ

ทำสัญญา

เจ้าหน้าที่พัสดุ
(ผู้ได้รับมอบหมาย)



ลำดับขั้นตอนการจัดซื้อจัดจ้างฯ



พิจารณาเกณฑ์การตรวจรับสินค้าที่เป็นมิตรกับสิ่งแวดล้อม
สำหรับสินค้าแต่ละประเภท

กรรมการตรวจรับ

เบิกจ่าย

ผู้จัดซื้อ/จัดจ้าง





เพื่อโลกสวย สดใส

เลือกซื้อ เลือกใช้

สินค้าและบริการ

ที่เป็นมิตรกับสิ่งแวดล้อม

